

# OptiPlex 3046 Small Form Factor

## Quick Start Guide

Οδηγός γρήγορης έναρξης

Guia de iniciação rápida

Краткое руководство по началу работы

מדריך התחלה מהירה



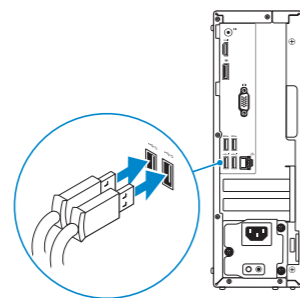
### 1 Connect the keyboard and mouse

Συνδέστε το πληκτρολόγιο και το ποντίκι

Ligar o teclado e o rato

Подсоедините клавиатуру и мышь

חבר את המקלדת ואת העכבר



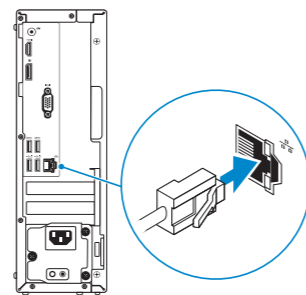
### 2 Connect the network cable — optional

Συνδέστε το καλώδιο δικτύου — προαιρετικά

Ligar o cabo de rede — opcional

Подсоедините сетевой кабель (заказывается дополнительно)

אופציונלי — חבר את כבל הרשת



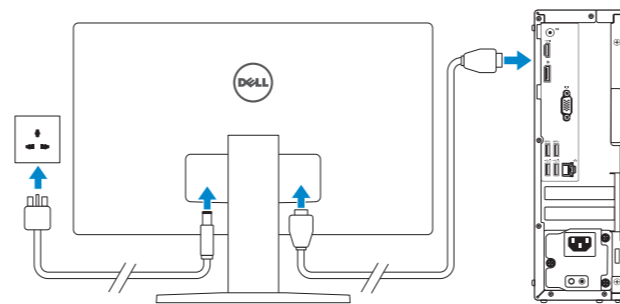
### 3 Connect the display

Συνδέστε την οθόνη

Ligar o monitor

Подключите дисплей

חבר את הצג



**NOTE:** If you ordered your computer with a discrete graphics card, connect the display to the discrete graphics card.

**ΣΗΜΕΙΩΣΗ:** Αν παραγγείλατε τον υπολογιστή σας με χωριστή κάρτα γραφικών, συνδέστε την οθόνη στη χωριστή κάρτα γραφικών.

**NOTA:** Caso tenha encomendado o computador com uma placa gráfica separada, ligue o monitor à placa gráfica separada.

**ПРИМЕЧАНИЕ:** Если вы заказали компьютер с дискретной видеокартой, подключите дисплей к дискретной видеокарте.

**הערה:** אם הזמנת את המחשב עם כרטיס גרפי נפרד, חבר את הצג לכרטיס הגרפי הנפרד.

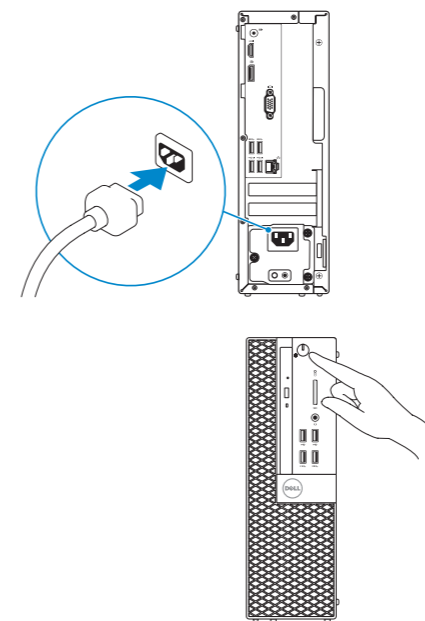
### 4 Connect the power cable and press the power button

Συνδέστε το καλώδιο τροφοδοσίας και πιάστε το κουμπί λειτουργίας

Ligar o cabo de alimentação e premir o botão de ligação

Подсоедините кабель питания и нажмите кнопку питания

חבר את כבל החשמל ולחץ על לחצן ההפעלה



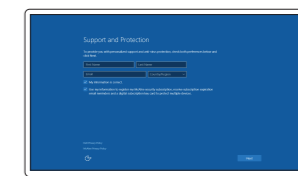
### 5 Finish Windows 10 setup

Τελειώστε την εγκατάσταση των Windows 10

Concluir a configuração do Windows 10

Завершите установку Windows 10

סיים הגדרת Windows 10



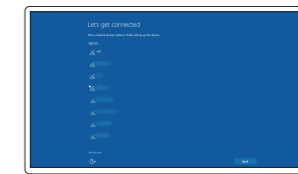
#### Enable Support and Protection

Ενεργοποίηση υποστήριξης και προστασίας

Ativar suporte e proteção

Включите поддержку и защиту

הפעל תמיכה והגנה



#### Connect to your network

Σύνδεση στο δίκτυό σας

Estabelecer ligação à rede

Подключитесь к сети

התחבר לרשת

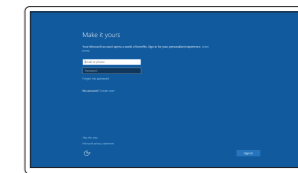
**NOTE:** If you are connecting to a secured wireless network, enter the password for the wireless network access when prompted.

**ΣΗΜΕΙΩΣΗ:** Αν πρόκειται να συνδεθείτε σε ασφαλές ασύρματο δίκτυο, πληκτρολογήστε τον κωδικό πρόσβασης στο ασύρματο δίκτυο όταν παρουσιαστεί η σχετική προτροπή.

**NOTA:** Se estiver a estabelecer ligação a uma rede sem fios protegida, quando for solicitado, introduza a palavra-passe de acesso à rede sem fios.

**ПРИМЕЧАНИЕ:** В случае подключения к защищенной беспроводной сети при появлении подсказки введите пароль для доступа к беспроводной сети.

**הערה:** אם אתה מתחבר לרשת אלחוטית מאובטחת, הזן את סיסמת הגישה אל הרשת האלחוטית כאשר תתבקש לעשות זאת.



#### Sign in to your Microsoft account or create a local account

Συνδεθείτε στον λογαριασμό σας στη Microsoft ή δημιουργήστε τοπικό λογαριασμό  
Iniciar sessão numa conta Microsoft ou criar uma conta local

Войдите в учетную запись Microsoft или создайте локальную учетную запись

היכנס לחשבון Microsoft שלך או צור חשבון מקומי

## Product support and manuals

Υποστήριξη και εγχειρίδια προϊόντων

Supporte de produits e manuais

Техническая поддержка и руководства по продуктам

תמיכה ומדריכים למוצר

[Dell.com/support](http://Dell.com/support)

[Dell.com/support/manuals](http://Dell.com/support/manuals)

[Dell.com/support/windows](http://Dell.com/support/windows)

[Dell.com/contactdell](http://Dell.com/contactdell)

## Contact Dell

Επικοινωνία με την Dell | Contactar a Dell

Обратиться в компанию Dell | Dell לא קלפ

## Regulatory and safety

Ρυθμιστικοί φορείς και ασφάλεια

Regulamentos e segurança

Соответствие стандартам и технике безопасности

תקנות ובטיחות

[Dell.com/regulatory\\_compliance](http://Dell.com/regulatory_compliance)

## Regulatory model

Μοντέλο κατά τους ρυθμιστικούς φορείς | Modelo regulamentar

Модель согласно нормативной документации | דגם תקינה

**D11S**

## Regulatory type

Τύπος κατά τους ρυθμιστικούς φορείς | Tipo regulamentar

Тип согласно нормативной документации | סוג תקינה

**D11S001**

## Computer model

Μοντέλο υπολογιστή | Modelo do computador

Модель компьютера | דגם מחשב

**OptiPlex 3046 SFF**

# Locate Dell apps

Εντοπισμός εφαρμογών της Dell | Localizar as aplicações Dell

Найдите приложения Dell | Dell יישומים למק



## Dell Product Registration

### Register your computer

Δήλωση του υπολογιστή σας

Registrar o computador

Зарегистрируйте компьютер

רשום את המחשב שלך



## Dell SupportAssist

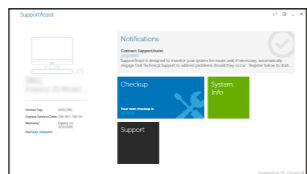
### Check and update your computer

Έλεγχος και ενημέρωση του υπολογιστή σας

Verificar e actualizar o computador

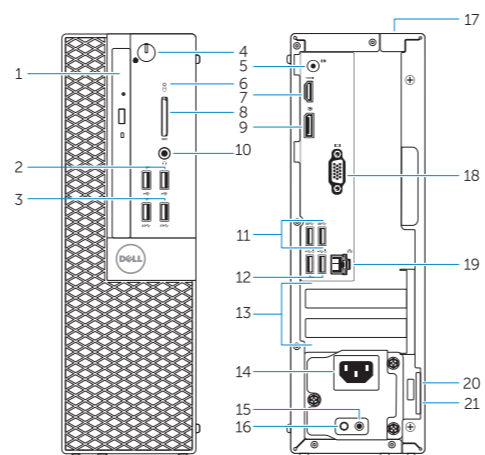
Проверяйте и обновляйте свой компьютер

בדוק ועדכן את המחשב שלך



# Features

Δυνατότητες | Funcionalidades | Характеристики | תכונות



- Optical-drive bay
- USB 2.0 connectors
- USB 3.0 connectors
- Power button/Power light
- Line-out connector
- Hard-drive activity light
- HDMI connector
- Memory card reader (optional)
- DisplayPort connector
- Headphone connector
- USB 3.0 connectors
- USB 2.0 connectors (Supports Smart Power On)
- Expansion-card slots
- Power connector
- Power-supply diagnostic button
- Power-supply diagnostic light
- Cable-cover lock slot
- VGA connector (optional)
- Network connector
- Security-cable slot
- Padlock ring

- Φατνίο μονάδας οπτικού δίσκου
- Σύνδεσμοι USB 2.0
- Σύνδεσμοι USB 3.0
- Κουμπί λειτουργίας/Λυχνία τροφοδοσίας
- Σύνδεσμος εξόδου γραμμής
- Λυχνία δραστηριότητας σκληρού δίσκου
- Σύνδεσμος HDMI
- Μονάδα ανάγνωσης καρτών μνήμης (προαιρετικά)
- Σύνδεσμος DisplayPort
- Σύνδεσμος ακουστικών
- Σύνδεσμοι USB 3.0
- Σύνδεσμοι USB 2.0 (υποστηρίζουν έξυπνη ενεργοποίηση)

- Υποδοχές καρτών επέκτασης
- Σύνδεσμος τροφοδοσίας
- Κουμπί διαγνωστικών τροφοδοτικού
- Λυχνία διαγνωστικών τροφοδοτικού
- Υποδοχή κλειδαριάς καλύμματος καλωδίων
- Σύνδεσμος VGA (προαιρετικά)
- Σύνδεσμος δικτύου
- Υποδοχή καλωδίου ασφαλείας
- Κρίκος λουκέτου

- Отсек оптического дисковода
- Разъемы USB 2.0
- Разъемы USB 3.0
- Кнопка питания/индикатор питания
- Разъем линейного выхода
- Индикатор работы жесткого диска
- Разъем HDMI
- Устройство чтения карт памяти (заказывается дополнительно)
- Разъем DisplayPort
- Разъем для подключения наушников
- Разъемы USB 3.0
- Разъемы USB 2.0 (с функцией интеллектуального питания)
- Слоты для карт расширения

- Разъем питания
- Кнопка диагностики блока питания
- Диагностический индикатор блока питания
- Разъем блокировки крышки кабеля
- Разъем VGA (заказывается дополнительно)
- Сетевой разъем
- Слот для защитного кабеля
- Проушина для навесного замка

- Ranuras para placas de expansão
- Conector de alimentação
- Botão de diagnóstico da fonte de alimentação
- Luz de diagnóstico da fonte de alimentação
- Ranhura do bloqueio da cobertura do cabo
- Conector de VGA (opcional)
- Conetor de rede
- Ranhura do cabo de segurança
- Anel para cadeado

- נורית אבחון ספק זרם
- חריץ למנעול כבל מכסה
- מחבר VGA (אופציונלי)
- מחבר רשת
- חריץ כבל אבטחה
- טבעת של מנעול תליה

- תא כונן אופטי
- מחברי USB 2.0
- מחברי USB 3.0
- לחצן הפעלה/נורית הפעלה
- מחבר קו-צ'יאה (Line-out)
- נורית פעילות של כונן קשיח
- מחבר HDMI
- קורא כרטיסי זיכרון (אופציונלי)
- מחבר DisplayPort
- מחבר אוזניות
- מחברי USB 3.0
- מחברי USB 2.0 (תמיכה בהפעלה חכמה)
- חריצים לכרטיסי הרחבה
- מחבר מתח
- לחצן אבחון ספק זרם



0HT1XKA00

© 2016 Dell Inc.

© 2016 Microsoft Corporation.



Printed in China.

2016-05